

## Système d'atelier ELA

Combinaison de deux ou trois conteneurs d'atelier pour former un grand espace

# ela[container]



### Bref descriptif

Mobile, spacieux et lumineux – Offrant une surface utile de 30 ou 45 m<sup>2</sup>, le système d'atelier ELA est immédiatement opérationnel. Pourvu de nombreux équipements électriques et d'étagères, l'atelier peut également être équipé d'un établi.

La structure de cadre en acier de 6 mm d'épaisseur avec des surfaces murales entièrement soudées garantit la durabilité et la sécurité. Pour des conditions de travail confortables, plusieurs fenêtres permettent à la lumière de pénétrer et des radiateurs soufflants assurent une température ambiante agréable.

La robuste porte extérieure permet un accès rapide à l'atelier.

Les conteneurs d'atelier ELA répondent aux normes de qualité supérieure ELA : Qualité certifiée – made in Germany.

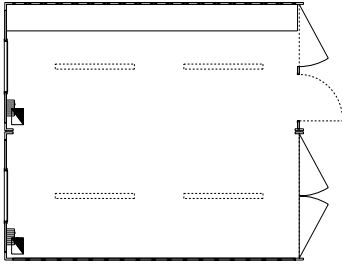
### Caractéristiques

- + Structure robuste de cadre en acier en profilé spécial de 6 mm d'épaisseur
- + Porte à battant (type container) sur une moitié, porte extérieure simple sur l'autre, 1 à 2 portes (type container) à deux battants (selon variante choisie)
- + Surface utile 30 ou 45 m<sup>2</sup> env.
- + Parois de toit, côtés et façade en tôles trapézoïdales entièrement soudées de 1,5 mm d'épaisseur
- + 8 coins de conteneur ISO par conteneur
- + Panneaux de contreplaqué collés aux supports de sols transversaux
- + Installation électrique selon DIN VDE 0100
- + Distribution électrique secondaire avec disjoncteur différentiel et divers disjoncteurs
- + Entrée et sortie électriques CEE 400 V/32 par conteneur
- + 1 prise murale CEE 400 V/16 A ainsi que 400 V/32 A
- + Étagères pour charges lourdes
- + En option : établi avec établi
- + En option : Protection contre le vol ELA

## Système d'atelier ELA 20 pieds double

Article : R2C1G25-WERK

Dimensions : 6 058 mm × 4 876 mm × 2 591 mm



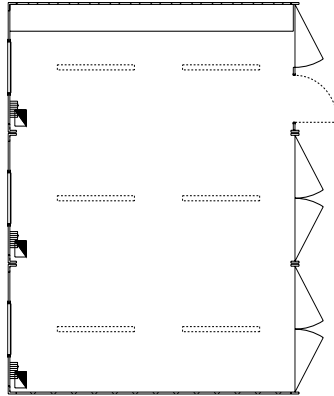
### Équipement

- + 1 porte à battant sur une moitié, 1 porte à deux battants
- + 1 porte extérieure 875 mm × 2 000 mm en version robuste galvanisée et à double paroi, serrure de sécurité à cylindre profilé et 3 clés
- + Installation électrique selon DIN VDE 0100, 400/230 V, 50 Hz, IP44
- + Entrée et sortie électriques CEE 400 V/32 par conteneur
- + Distribution électrique secondaire avec disjoncteur différentiel et divers disjoncteurs
- + 4 luminaires à vasque de 1 × 58 W chacun
- + Prises Schuko et interrupteurs d'éclairage
- + 1 prise murale CEE 400 V/16 A
- + 1 prise murale CEE 400 V/32 A
- + Étagères pour charges lourdes
- + 2 radiateurs soufflants, 2 kW
- + En option : établi avec étau
- + En option : Protection contre le vol ELA

## Système d'atelier ELA 20 pieds triple

Article : R3C1G25-WERK

Dimensions : 6 058 mm × 7 314 mm × 2 591 mm



### Équipement

- + 1 porte à deux battants sur une moitié, 2 portes à deux battants
- + 1 porte extérieure MZ 875 mm × 2 000 mm en version robuste galvanisée et à double paroi, serrure de sécurité à cylindre profilé et 3 clés
- + Installation électrique selon DIN VDE 0100, 400/230 V, 50 Hz, IP44
- + Entrée et sortie électriques CEE 400 V/32 par conteneur
- + Distribution électrique secondaire avec disjoncteur différentiel et divers disjoncteurs
- + 6 luminaires à vasque de 1 × 58 W chacun
- + Prises Schuko et interrupteurs d'éclairage
- + 1 prise murale CEE 400 V/16 A
- + 1 prise murale CEE 400 V/32 A
- + Étagères pour charges lourdes
- + 3 radiateurs soufflants, 2 kW
- + En option : établi avec étau
- + En option : Protection contre le vol ELA