

Polyvalent de qualité ELA

Un aménagement flexible pour tout besoin d'espace grâce à des conteneurs de 2,435 mètres de large

ela[container]



Bref descriptif

Pour répondre parfaitement à vos besoins, les espaces mobiles doivent être flexibles et offrir des possibilités d'utilisation quasiment illimitées. Le polyvalent de qualité ELA est le conteneur standard pour l'aménagement de tout besoin d'espace. Grâce à son cadre autoportant, il peut également être empilé sans parois, offrant ainsi des combinaisons de modules infinies.

Le polyvalent de qualité ELA est entièrement équipé et immédiatement opérationnel. Sa structure modulaire permet de planifier facilement de nouveaux projets en complétant si besoin les systèmes existants. Sa vaste gamme d'accessoires et de mobiliers en font un outil aux applications universelles. Les éléments interchangeables ELA offrent également une grande diversité d'aménagements. Grâce aux éléments amovibles en façade, le système de chauffage par exemple peut être remplacé dans les plus brefs délais par un climatiseur en été. Le passage d'un chauffage électrique à un chauffage au gaz est tout aussi facile.

Les polyvalents de qualité ELA offrent une protection optimale contre les intempéries, créent un climat ambiant agréable et sont peu gourmands en énergie. Des matériaux de haute qualité garantissent par ailleurs une durée de vie bien supérieure à la normale.

Bien entendu, le polyvalent de qualité ELA répond aux normes de qualité supérieure ELA : Qualité certifiée – made in Germany.

Caractéristiques

- + Structure de cadre en acier galvanisée à chaud, autoportante
- + Superposable sur 3 étages
- + Toiture en dur praticable en aluminium galvanisé, 0,75 mm d'épaisseur (selon DIN 12944)
- + Évacuation des eaux pluviales intégrée avec grille de rétention des feuilles
- + Faux-plancher galvanisé à chaud avec apprêt de protection
- + Extérieur : tôle moulurée galvanisée à chaud, 0,63 mm d'épaisseur
- + Intérieur : tôle lisse galvanisée à chaud, 0,63 mm d'épaisseur, avec feuille décorative à revêtement plastique (magnétique)
- + Revêtement de sol PVC, au choix brun ou gris/blanc marbré
- + Isolation en mousse dure PUR
 - Toit : mousse dure PUR 80 mm, $U = 0,297 \text{ W/m}^2\text{K}$
 - Parois : mousse dure PUR 50 mm, $U = 0,456 \text{ W/m}^2\text{K}$
 - Sol : mousse dure PUR 50 mm, $U = 0,438 \text{ W/m}^2\text{K}$
- + Fenêtres à deux vantaux oscillo-battantes
- + Vitrage isolant, $U = 1,1 \text{ W/m}^2\text{K}$
- + Entrée et sortie électriques CEE 400 V/32 A dissimulées derrière la trappe de visite
- + 2 gaines vides dans le cadre supérieur pour la pose de câbles supplémentaires (téléphone, informatique, etc.)
- + Installation électrique selon DIN VDE 0100
- + 2 éléments interchangeables ELA, disposés sous les fenêtres, garantissent un remplacement rapide des modules : vitre, chauffage au gaz/électrique, climatiseur possibles
- + Combinables avec d'autres conteneurs ELA

Polyvalent de qualité ELA 20 pieds

Article : CF20H25-B000
Dimensions : 6 055 mm x 2 435 mm x 2 890 mm
Hauteur intérieure : 2 500 mm

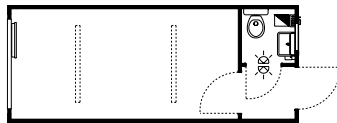


Équipement

- + 1 porte extérieure MZ 875 mm x 2 000 mm avec serrure de sécurité à cylindre profilé et 3 clés
- + Porche avec porte intérieure ZK et patères
- + 1 fenêtre oscillo-battante 2 000 mm x 1 200 mm env. avec volet roulant en aluminium
- + Installation électrique selon DIN VDE 0100, 400/230 V, 50 Hz
- + Entrée et sortie électriques CEE 400 V/32 A
- + 2 luminaires à vasque de 1 x 58 W chacun
- + Prises Schuko et interrupteurs d'éclairage
- + 2 boîtiers vides dans les coins du cadre
- + Convecteur électrique 2 kW avec thermostat
- + Puissance connectée : 2,2 kW

Polyvalent de qualité ELA 20 pieds avec 1 WC

Article : CF20H25-B1WC
Dimensions : 6 055 mm x 2 435 mm x 2 890 mm
Hauteur intérieure : 2 500 mm

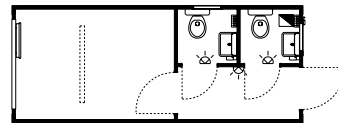


Équipement

- idem CF20H25-B000, avec en plus 1 partie WC
- + 1 WC
- + 1 lavabo
- + 1 ballon d'eau chaude, 5 litres, 2 kW
- + Miroir, tablette, crochet pour serviette, support de papier
- + 1 vasistas de sanitaire
- + 1 thermostat antigel, 0,5 kW
- + Évacuation DN 100, alimentation 3/4"
- + Puissance connectée : 4,7 kW

Polyvalent de qualité ELA 20 pieds avec 2 WC

Article : CF20H25-B2WC
Dimensions : 6 055 mm x 2 435 mm x 2 890 mm
Hauteur intérieure : 2 500 mm

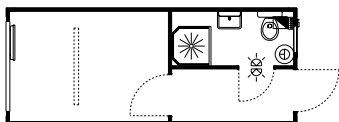


Équipement

- idem CF20H25-B000, avec en plus 2 parties WC
- + 2 WC
- + 2 lavabos
- + 2 ballons d'eau chaude, 5 litres, 2 kW
- + Miroir, tablette, crochet pour serviette, support de papier
- + 2 vasistas de sanitaire
- + 2 thermostats antigel, 0,5 kW
- + Évacuation DN 100, alimentation 3/4"
- + Puissance connectée : 7,2 kW

Polyvalent de qualité ELA 20 pieds avec 1 douche / 1 WC

Article : CF20H25-BDWC
Dimensions : 6 055 mm x 2 435 mm x 2 890 mm
Hauteur intérieure : 2 500 mm

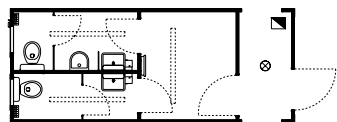


Équipement

- idem CF20H25-B000, avec en plus 1 partie douche /WC
- + 1 WC
- + 1 lavabo
- + 1 cabine de douche
- + 2 ballons d'eau chaude, 30 litres, 2 kW
- + Miroir, tablette, crochet pour serviette, support de papier
- + 1 vasistas de sanitaire
- + 1 convecteur électrique 1 kW avec thermostat
- + Évacuation DN 100, alimentation 3/4"
- + Puissance connectée : 5,2 kW

Polyvalent de qualité ELA 20 pieds avec 2 WC (H/F)

Article : CF20H25-SDH1
Dimensions : 6 055 mm x 2 435 mm x 2 890 mm
Hauteur intérieure : 2 500 mm

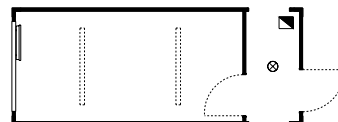


Équipement

- idem CF20H25-B000, avec en plus des parties WC pour hommes et femmes
- + 2 WC
- + 1 urinoir
- + 2 lavabos
- + 2 ballons d'eau chaude, 5 litres, 2 kW
- + Miroir, tablette, crochet pour serviette, support de papier
- + 2 vasistas de sanitaire
- + 2 thermostats antigel, 0,5 kW
- + Évacuation DN 100, alimentation 3/4"
- + Puissance connectée : 6,2 kW

Polyvalent de qualité ELA 20 pieds avec couloir intérieur

Article : CF20H25-BF00
Dimensions : 6 055 mm x 2 435 mm x 2 890 mm
Hauteur intérieure : 2 500 mm



Équipement

- idem CF20H25-B000, avec en plus un couloir intérieur
- + Combinables avec d'autres conteneurs ELA
- + Couloir avec/sans porte
- + Éclairage de couloir
- + Puissance connectée : 2,2 kW